



CONSULTA DESCRIPTIVA Y GRÁFICA DE DATOS CATASTRALES DE BIEN INMUEBLE

REFERENCIA CATASTRAL DEL INMUEBLE
3473338VK1637S0010KL

DATOS DESCRIPTIVOS DEL INMUEBLE

LOCALIZACIÓN	
CL JOSE ANTONIO 55 Es:1 Pl:01 Pt:09	
28609 SEVILLA LA NUEVA [MADRID]	
USO PRINCIPAL	AÑO CONSTRUCCIÓN
Comercial	2007
COEFICIENTE DE PARTICIPACIÓN	SUPERFICIE CONSTRUIDA (m ²)
5,288000	101

PARCELA CATASTRAL

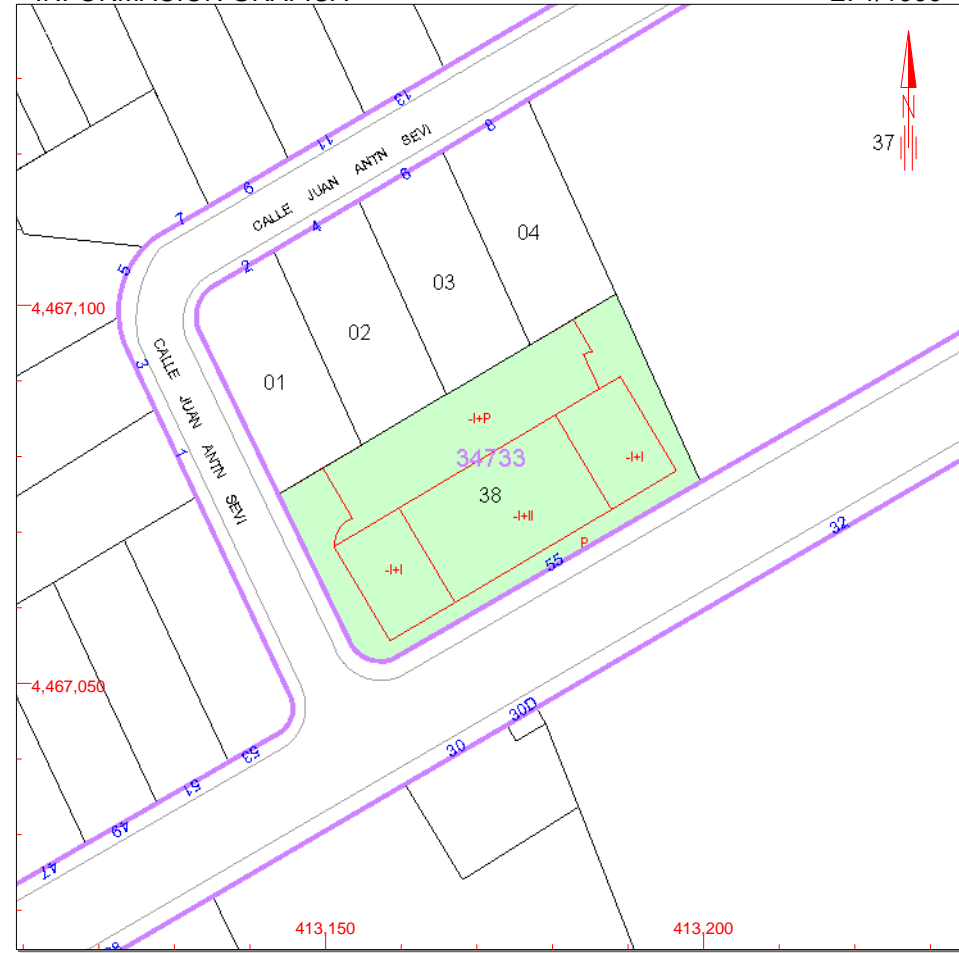
SITUACIÓN		
CL JOSE ANTONIO 55 CENTRO COMERCIAL		
SEVILLA LA NUEVA [MADRID]		
SUPERFICIE CONSTRUIDA (m ²)	SUPERFICIE GRÁFICA PARCELA (m ²)	TIPO DE FINCA
1.978	1.372	[division horizontal]

CONSTRUCCIÓN

Destino	Escalera	Planta	Puerta	Superficie m ²
COMERCIO	1	01	09	84
ELEMENTOS COMUNES				17

INFORMACIÓN GRÁFICA

E: 1/1000



Este documento no es una certificación catastral, pero sus datos pueden ser verificados a través del 'Acceso a datos catastrales no protegidos' de la SEC.

- 413,200 Coordenadas U.T.M. Huso 30 ETRS89
- Límite de Manzana
- Límite de Parcela
- Límite de Construcciones
- Mobiliario y aceras
- Límite zona verde
- Hidrografía

Miércoles , 28 de Febrero de 2018