

RUTAS POR
SEVILLA LA NUEVA

Ruta del Sol Naciente



ayuntamiento de
Sevilla la Nueva

→ 10,43 km

↻ Sí

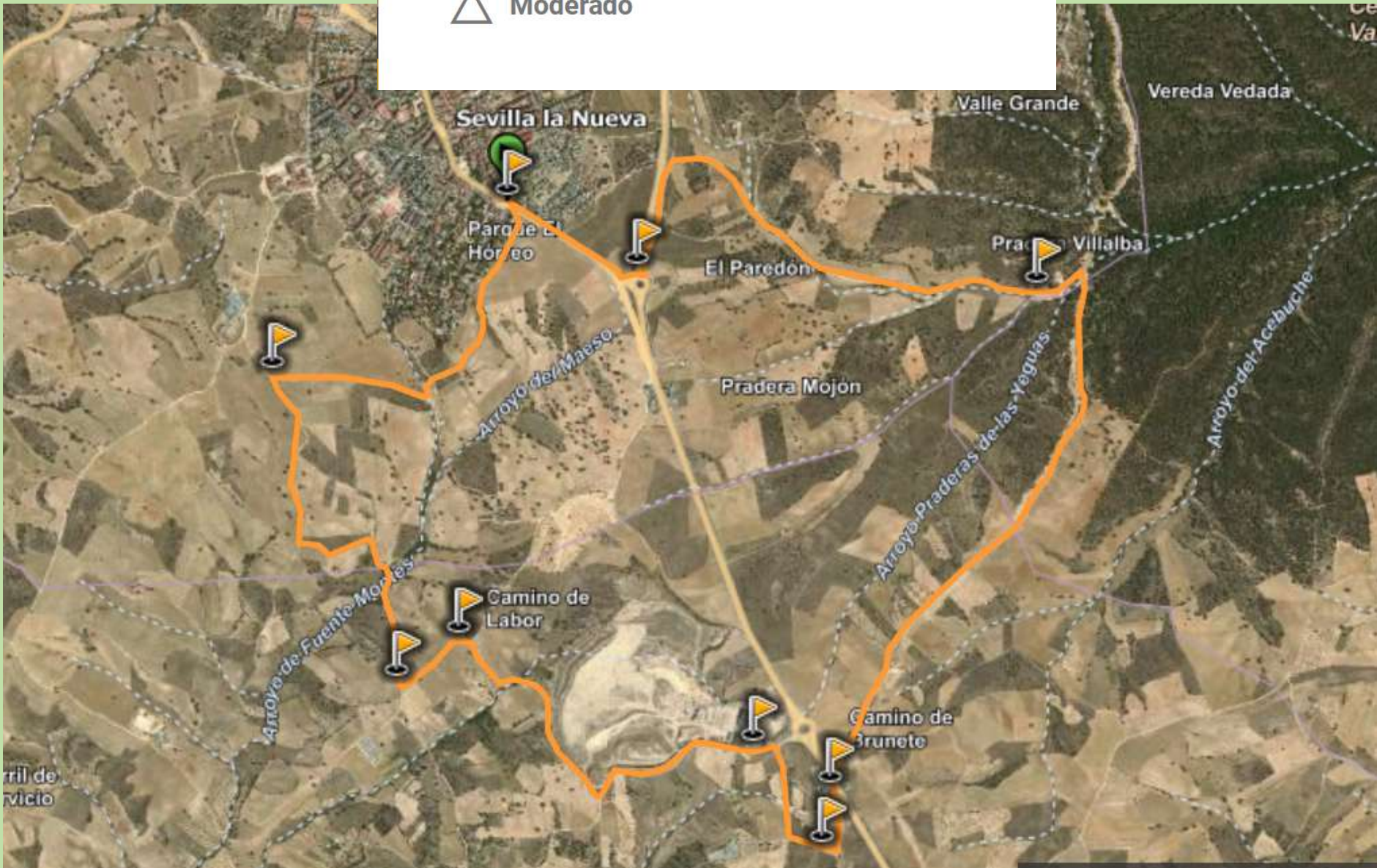
↗ 122 m

↑ 725 m

↘ 120 m

↓ 674 m

△ Moderado





Partiendo de la GLORIETA donde está el HÓRREO, nos dirigimos por el caminillo paralelo a la carretera hasta la glorieta que conforma la ctra. que viene de Navalcarnero. Cruzamos este nudo de comunicaciones para coger el camino que por 300mtrs. discurre paralelo a la circunvalación de Sevilla la nueva. En un camino muy bien acondicionada y cuesta abajo llegamos a la DEPURADORA del CANAL de ISABEL II. A escasos 150mtrs. giramos a la derecha bruscamente para coger el camino que con setas rojas y blancas del Canal en una prolongada cuesta el camino que tras pasar un visible repetidor de telecomunicaciones nos llevará nuevamente a la ctra. que viene de Navalcarnero donde hay un estación de servicio REPSOL. En la parte trasera cogemos nuevamente un camino para a unos 300mtrs. desviarnos a la derecha. Avanzamos pasando un vértice geodésico para llegar el CENTRO de RESIDUOS de DEMOLICIÓN y de CONSTRUCCIÓN. Bordeando esta instalación llegamos a una intersección donde cogemos el camino hacia la izda. buscando el interior del campo. Siempre podemos contemplar un espectacular SOL NACIENTE. Giramos a la derecha buscando Sevilla la Nueva, que se divisa al fondo .

Tras una entretenida cuesta giramos a la derecha nuevamente buscando la urb. el Hórreo. Magníficas vistas de nuestra naturaleza, campos, nubes, sol...Tras una intensa cuesta abajo divisando la urbanización giramos a la izquierdapara en 200mtr. girar a la derecha definitivamente y subir bordeando el municipio. Finalmente llegamos nuevamente a la glorieta que acoge el HÓRREO que la Familia Freijeiro -propietaria de la Farmacia- en su día donó al municipio. Nada mejor para recargar pilas que un buen desayuno en la hostelería de Sevilla la Nueva.